



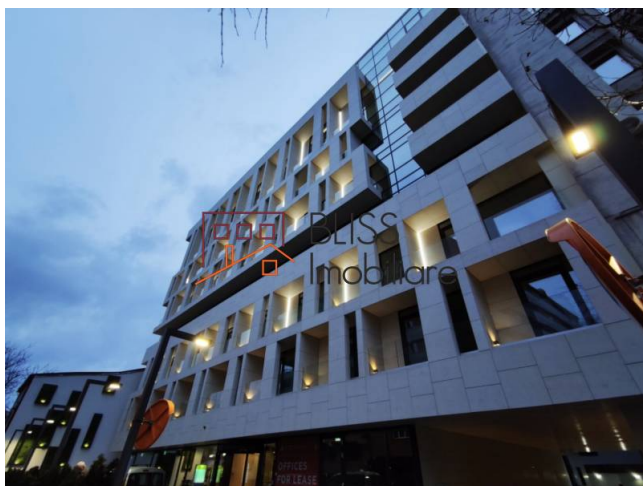
Actualizat pe data de 30 Octombrie 2025

## Spațiu de birouri

📍 Eminescu Office, Eminescu, Bucuresti

Referinta web

**#109418**



<http://3.72.183.126/spatiu-de-birouri-de-inchiriat-eminescu-109418>

### Descriere

**Etaj 5 – 300 mp în Eminescu Office**

## Poziție centrală, design flexibil și clădire modernă

Etajul 5 al clădirii Eminescu Office oferă un spațiu modern de 300 mp, ideal pentru companiile care doresc să-și personalizeze integral amenajarea într-o clădire elegantă și eficientă energetic, situată în zona centrală a Bucureștiului.

Spațiul este livrat în condiții Shell & Core, având toate racordurile trase (electricitate, HVAC, apă, internet) și fiind prevăzut cu pardoseală flotantă, pregătită pentru montajul finisajelor finale.

Această configurație permite chiriașului să își proiecteze propriul design interior în funcție de fluxul de lucru, cultura organizațională sau estetica dorită.

La cerere, proprietarul poate realiza amenajarea completă (fit-out) conform specificațiilor beneficiarului, costurile urmând să fie integrate proporțional în chiria de bază.

Această flexibilitate permite o tranziție rapidă către un spațiu complet funcțional, fără investiții inițiale majore din partea chiriașului.

Clădirea dispune de lifturi moderne, sistem HVAC, acces securizat, fațadă integral vitrată și locuri de parcare disponibile.

Poziționată strategic pe Strada Mihai Eminescu, în apropierea Pieței Romane și Calea Dorobanți, oferă vizibilitate

excelentă și acces facil la mijloacele de transport și servicii urbane.

**Specificații tehnice:**

- Suprafață totală: 300 mp
- Etaj: 5 / 7
- Condiție de livrare: Shell & Core
- Pardoseală flotantă și toate racordurile trase
- Posibilitate de amenajare completă (fit-out) de către proprietar
- Lifturi moderne, acces controlat, climatizare centralizată
- Locuri de parcare disponibile
- Clădire modernă, cu finisaje de calitate

**Concluzie:**

Etajul 5 din Eminescu Office oferă o oportunitate excelentă pentru companiile care își doresc un spațiu personalizabil, eficient și central, într-o clădire modernă cu infrastructură completă. Flexibilitatea privind amenajarea permite adaptarea perfectă la nevoile chiriașului.

| Detalii proprietate       |                   |
|---------------------------|-------------------|
| Suprafață construită      | 300m <sup>2</sup> |
| Tipul clădirii            | Bloc              |
| An construcție            | 2016              |
| Stare                     | Finalizat         |
| Lift                      | Da                |
| Întreținere spații comune | 1260.00 EUR       |

### Facilități

 Nemobilat

 Încălzire de la clădire

 Potrivit pentru birou

