



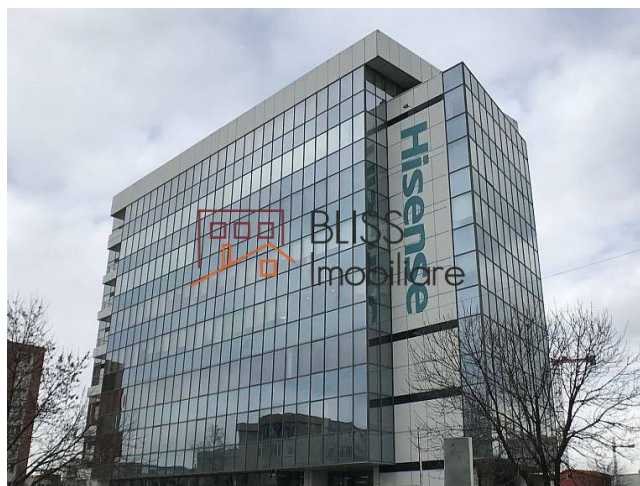
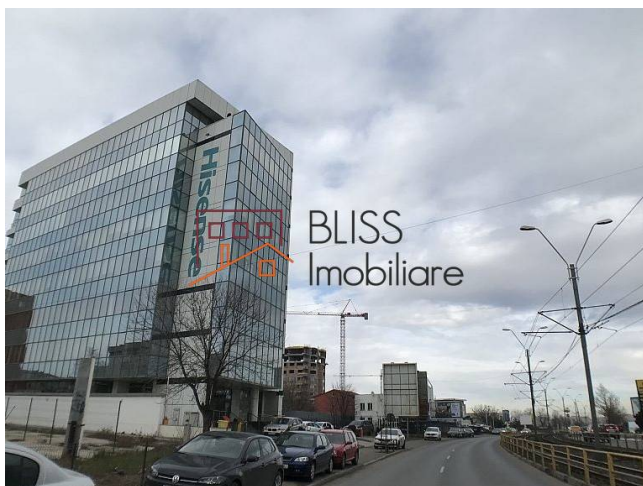
Actualizat pe data de 17 Octombrie 2025

## Spațiu de birouri

 Virtuții Business Center, Virtutii, Bucuresti

Referinta web

**#117336**



<http://3.72.183.126/spatiu-de-birouri-de-inchiriat-virtutii-117336>

### Descriere

**Spatiu de birouri cu o suprafata de 174 mp, situat la etajul 5 in Virtutii Business Center.**

## Spațiu generos, compartimentabil, ideal pentru echipe dinamice

Clădirea Virtuții 19D reprezintă o locație strategică, situată pe Soseaua Virtutii, la doar 900 de metri de Pasajul Lujerului, în imediata vecinătate a intersecției Soselei Virtutii cu Bulevardul Iuliu Maniu și la 1,3 km de Piața Crângasi.

Localizată în proximitatea Lacului Morii și a noului pasaj suprateran Ciurel, clădirea beneficiază de un mediu urban diversificat și dinamic.

Zona înconjurătoare s-a dezvoltat considerabil în ultimii 10-15 ani, oferind o gamă variată de facilități, inclusiv un important centru comercial la doar 10-15 minute de mers pe jos, care include Cora Lujerului, Plaza Romania, Piața Crângasi, supermarketuri și discountere.

Accesul facil cu automobilul este asigurat din Soseaua Virtutii, pe direcția de la Piața Crângasi către Pasajul Lujerului, printr-o arteră rapidă cu 2 benzi de circulație pe sens și o linie de tramvai centrală. Soseaua oferă o conexiune directă cu Bulevardul Iuliu Maniu, Bulevardul Timisoara și Calea Crangasi – Podul Grant, facilitând accesul rapid către vestul, centrul și nordul capitalei.

Transportul public este ușor accesibil, având două stații de metrou la doar 10 minute de mers pe jos de clădire: Petrache Poenaru – Semanatoarea (Magistrala M1) și Lujerului (Magistrala M3). În plus, linia de metrou ușor 41 și linii de autobuze sunt disponibile la doar 2 minute de mers pe jos de clădire.


Clădirea Virtuții 19D se întinde pe subsol, parter și 7 etaje, având o suprafață închiriabilă totală de 4.000 m<sup>2</sup>, cu 517 m<sup>2</sup> pe fiecare etaj. Oferă locuri de parcare atât în subteran, cât și în exterior, asigurând un mediu convenabil și prietenos pentru angajați și vizitatori.

<b>Detalii proprietate</b>	
<b>Suprafață construită</b>	174m <sup>2</sup>
<b>Tipul clădirii</b>	Bloc
<b>An construcție</b>	2009
<b>Stare</b>	Finalizat
<b>Lift</b>	Da
<b>Întreținere spații comune</b>	522.00 EUR

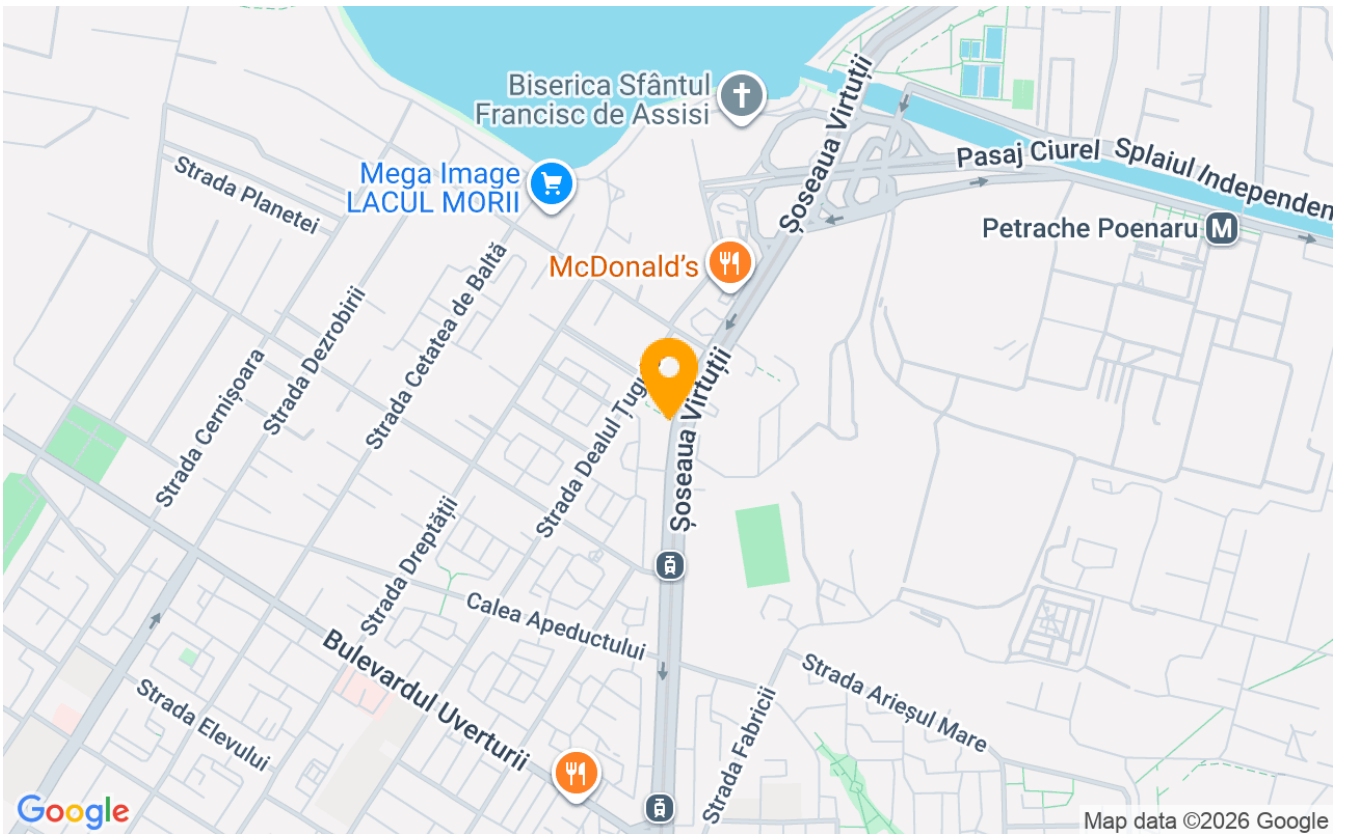
### Facilități

 Nemobilat

 Potrivit pentru birou

 Aer condiționat

## Locație



## Poze

