



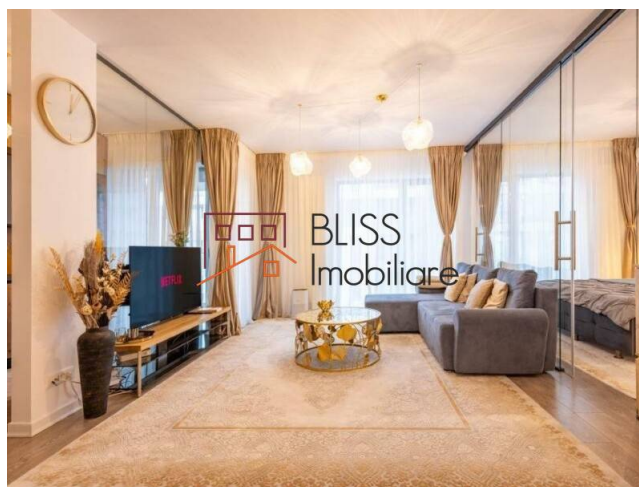
Actualizat pe data de 9 Octombrie 2025

## Apartament cu 2 Camere în Cloud 9 – Mobilat Complet, Parcare Inclusă

📍 Cloud9 Residence, Floreasca Business Park  
Promenada Mall, Bucuresti

Referinta web

#124579



<http://3.72.183.126/apartament-2-camere-de-inchiriat-aviatiei-promenada-mall-metro-pipera-124579>

### Descriere

**Apartament cu 2 Camere în Cloud 9 – Mobilat Complet, Dotări Premium, Parcare Subterană Inclusă**

## Dotări Smart, Mobilier Premium și Locație Excelentă pentru un Stil de Viață Urban

Descoperă un apartament elegant și complet echipat, situat în complexul rezidențial Cloud 9 – una dintre cele mai noi și moderne dezvoltări din zona de nord a Capitalei. Poziționat la etajul 2 din 11, cu o suprafață utilă de 50 mp, acest apartament este ideal pentru profesioniști sau cupluri care își doresc confort, funcționalitate și proximitate față de metrou, Promenada Mall și zona de business Pipera.

### Design Modern, Spațiu Optim și Dotări Tehnologice

Apartamentul este complet mobilat și utilat, cu finisaje de calitate superioară și un ambient creat pentru confort zilnic:

- Living luminos și primitor, cu canapea extensibilă din catifea, TV Samsung 4K (138 cm), acces direct către balconul acoperit
- Bucătărie modernă, cu insulă, spații multiple de depozitare și electrocasnice încorporate: frigider și mașină de spălat vase, plită și cuptor electric, microunde, expresor, toaster și fierbător
- Dormitor matrimonial cu pat generos (180x200 cm), două seturi de lenjerii premium, dressing cu oglinzi din podea până în tavan, aer condiționat și noptiere cu iluminat ambiental

- Baie complet echipată, cu finisaje moderne și funcționalitate optimă
- Balcon acoperit și iluminat, cu acces din living și dormitor – ideal pentru relaxare în orice sezon

### **Facilități Premium și Confort Inteligent**

- Sistem de încălzire centralizată cu termostat wireless individual pe fiecare cameră
- Iluminat LED cald, pereți din sticlă
- Mașină de spălat cu uscător, aspirator Karcher și robot amXea, purificator de aer, feon, stație de călcat
- Conectivitate completă: internet Wi-Fi, cablu TV
- 2 lifturi Kone, acces securizat și monitorizare video 24/7

### **Locație Premium – Aproape de Tot ce Contează**

Situat la doar câteva minute de stația de metrou Aurel Vlaicu, Promenada Mall și principalele clădiri de birouri din Pipera – Barbu Văcărescu, apartamentul oferă acces facil la:

- Parcul Herăstrău și zona Floreasca
- Restaurante, cafenele, bănci, săli de fitness
- Transport public rapid și eficient

**Parcare subterană privată la -2, cu acces prin telecomandă – inclusă în preț.**

Detalii proprietate	
Nr. camere	2
Suprafață utilă	50m <sup>2</sup>
Tipul apartamentului	Apartament
Compartimentare	Decomandate
Nr. dormitoare	1
Nr. bucătării	1
Nr. băi	1
Tipul clădirii	Bloc
An construcție	2021
Disponere	2S+P+12
Etaj	2
Nr. balcoane	1
Stare	Finalizat
Lift	Da
Parcare înăuntru	1

### Facilități



Bucătărie echipată



Mașină de spălat vase



Este mobilat



Încălzire de la clădire



Aer condiționat



Șemineu

## Locație



## Poze

