



Actualizat pe data de 26 Ianuarie 2026

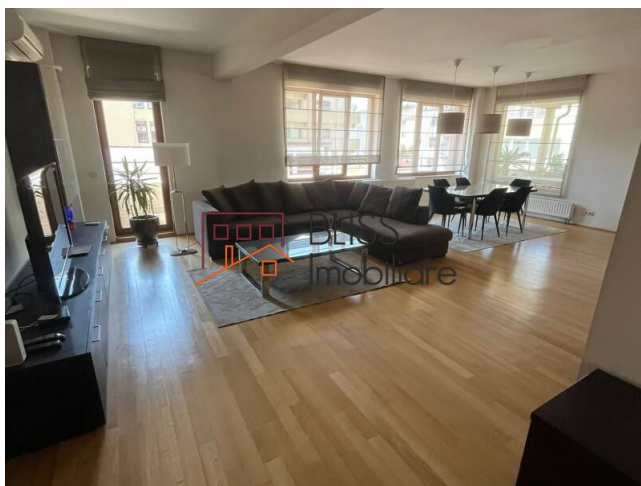
Apartament spatios, de lux, cu 4 camere in zona Herastrau

2.800 EUR / lună

Referinta web

#35558

 Herastrau, Bucuresti



<http://3.72.183.126/apartament-4-camere-de-inchiriat-herastrau-nordului-35558>

Descriere

BLISS Imobiliare va prezinta un apartament cu 4 camere situat la etajul 3 intr-un bloc cu 3 etaje finalizat in anul 2005, care dispune de lift, in zona Herastrau.

Langa parcul Herastrau, statia de metrou Aurel Vlaicu

Apartamentul de lux are o suprafata construita de 195 mp si este compus din living, 3 dormitoare, bucatarie, 2 bai si 1 balcon.

Complet mobilat si utilat, printre facilitati enumeram centrala termica proprie, aer conditionat si cele 2 locuri de parcare disponibile situate la exterior.

In apropiere se afla statii de autobuz si tramvai iar cea mai apropiata statie de metrou este Aurel Vlaicu, la aproximativ 15 minute de mers pe jos.

Una dintre cele mai exclusiviste si ravnite zone din Bucuresti, fiind inconjurata de cartierele Floreasca, Aviatiei si Baneasa - zona Herastrau - nu este doar un loc pentru locuinta ta ideala, ci si un stil de viata, situat intr-o zona care este un reper al bunului gust și luxului.

Parcul Herastrau, cel mai mare parc din capitala, este cel mai renumit pentru restaurantele si cafenelele sale; zona faciliteaza si incurajeaza sporturile in aer liber si activitatile de relaxare, fiind un mediu sigur si minunat pentru familiile cu copii.

Cartierul Herastrau este cunoscut pentru instituttele de invatamant de top, gradinite, cluburile sociale si sportive, dar si centrele comerciale: Promenada Mall, Romexpo, zonele Piata Domenii si Floreasca din apropiere cu magazine si restaurante confortabile si fermecatoare.

Detalii proprietate	
Nr. camere	4
Suprafață utilă	180m ²
Suprafață construită	200m ²
Tipul apartamentului	Apartament
Compartimentare	Semi-decomandate
Confort	Confort 1
Nr. dormitoare	3
Nr. bucătării	1
Nr. băi	2
Tipul clădirii	Bloc
An construcție	2005
Disponere	P+3
Etaj	3
Nr. balcoane	1
Stare	Finalizat
Lift	Da
Parcare afară	2
Clasa de risc seismic	Neclasificat

Facilități



Bucătărie echipată



Mașină de spălat vase



Este mobilat

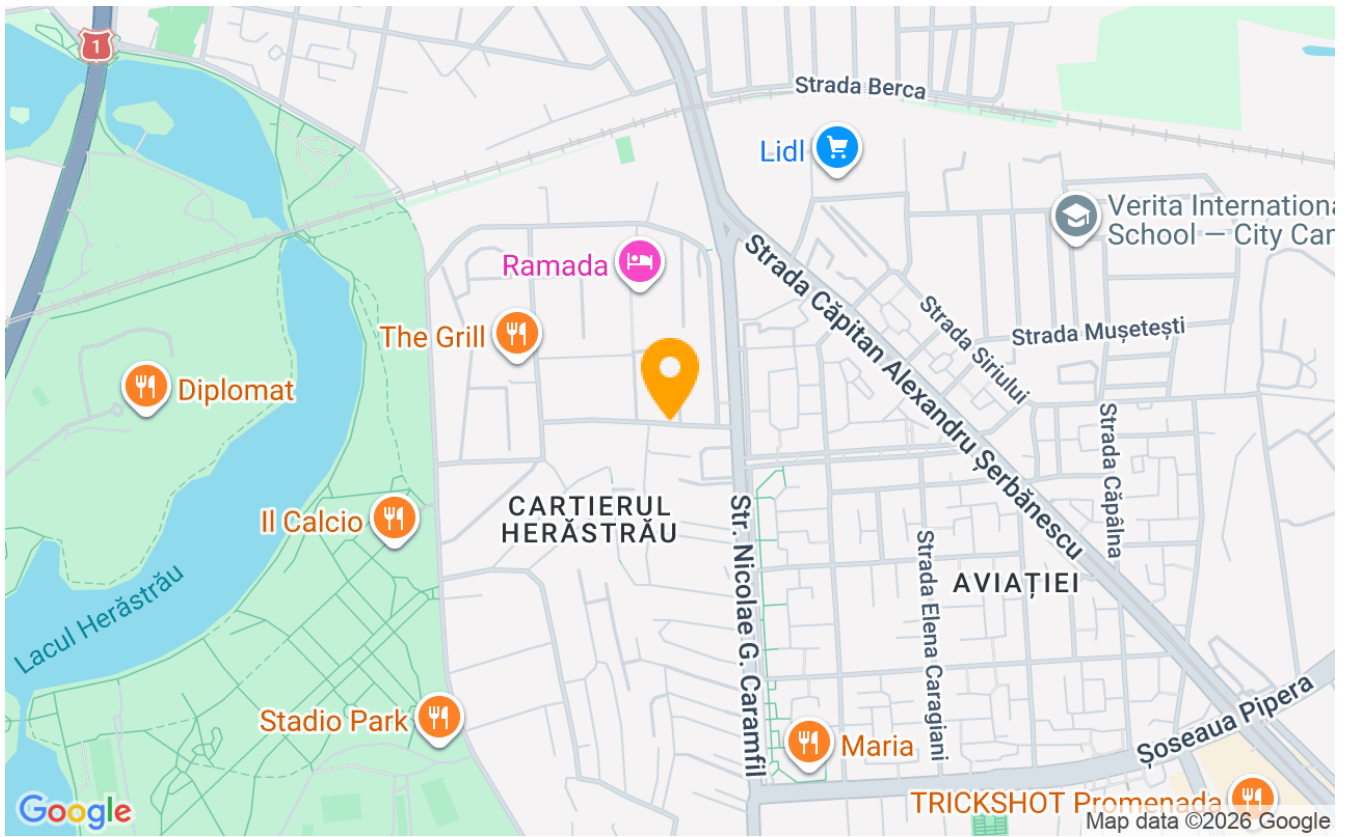


Încălzire centrală proprie



Aer condiționat

Locație



Poze

